



微信服务号：达能电管家



DANENG 达能
达能电力数据云服务平台
DANENG POWER DATA SERVICE PLATFORM
中国能源行业物联网的领航者
CHINA'S LEADING ENERGY INDUSTRY OF INTERNET OF THINGS AND NAVIGATION PIONEER

电力数据服务中心
POWER DATA SERVICE CENTER
辽宁达能电气股份有限公司
LIAONING DANENG ELECTRIC CO.,LTD.

公司地址：沈阳市浑南新区世纪路 39 号
公司官网：<http://www.danengos.com>

24 小时救援热线：400-0400-119
服务官网：<http://www.horus.net.cn>

辽宁达能电气股份有限公司
LIAONING DANENG ELECTRIC CO.,LTD.

目 录 CATALOGUE

- 02 | 公司简介
COMPANY PROFILE
平台介绍
PLATFORM INTRODUCTION
- 03 | 系统架构
SYSTEM ARCHITECTURE
平台功能
PLATFORM FUNCTIONS
- 05 | 线上服务
ONLINE SERVICE
- 07 | 线下服务
OFFLINE SERVICE
硬件设备
HARDWARE DEVICE
- 09 | 消防安全服务
FIRE SAFETY SERVICE
- 11 | 客户群体
CUSTOMER GROUP
我们的优势
OUR ADVANTAGES
- 13 | 客户收益/客户价值
CUSTOMER VALUE/CUSTOMER BENEFITS
经典案例
CLASSIC CASE



公司简介 COMPANY PROFILE

辽宁达能电气股份有限公司(简称“达能电气”)成立于2002年,是一家集现代信息技术、自动化技术、光纤传感技术于一体,为用户提供专业的信息数据采集、测量、控制、计量、传输、监测以及智能处理解决方案的综合服务商。

作为国内率先从事光纤传感技术企业,公司产品主要应用于电力系统,专注于智能变电站综合系统解决方案、公共设施智能安全预警系统解决方案及相关设备的高新技术企业。专业致力于光纤传感技术和智能化应用领域的研发、设计、生产、销售及服务。是国内领先的光纤传感安全监测设备制造商。2015年3月11日挂牌新三板,股票代码832107。

公司具备建筑智能化工程专业承包资质;消防设施工程专业承包资质;承装(修、试)电力设施许可资质;ISO9001质量管理体系认证;辽宁省安全技术防范实施设计施工资质;信息系统集成及服务资质证书等。可承接各类相关工程,为客户提供不同种类的需求服务。

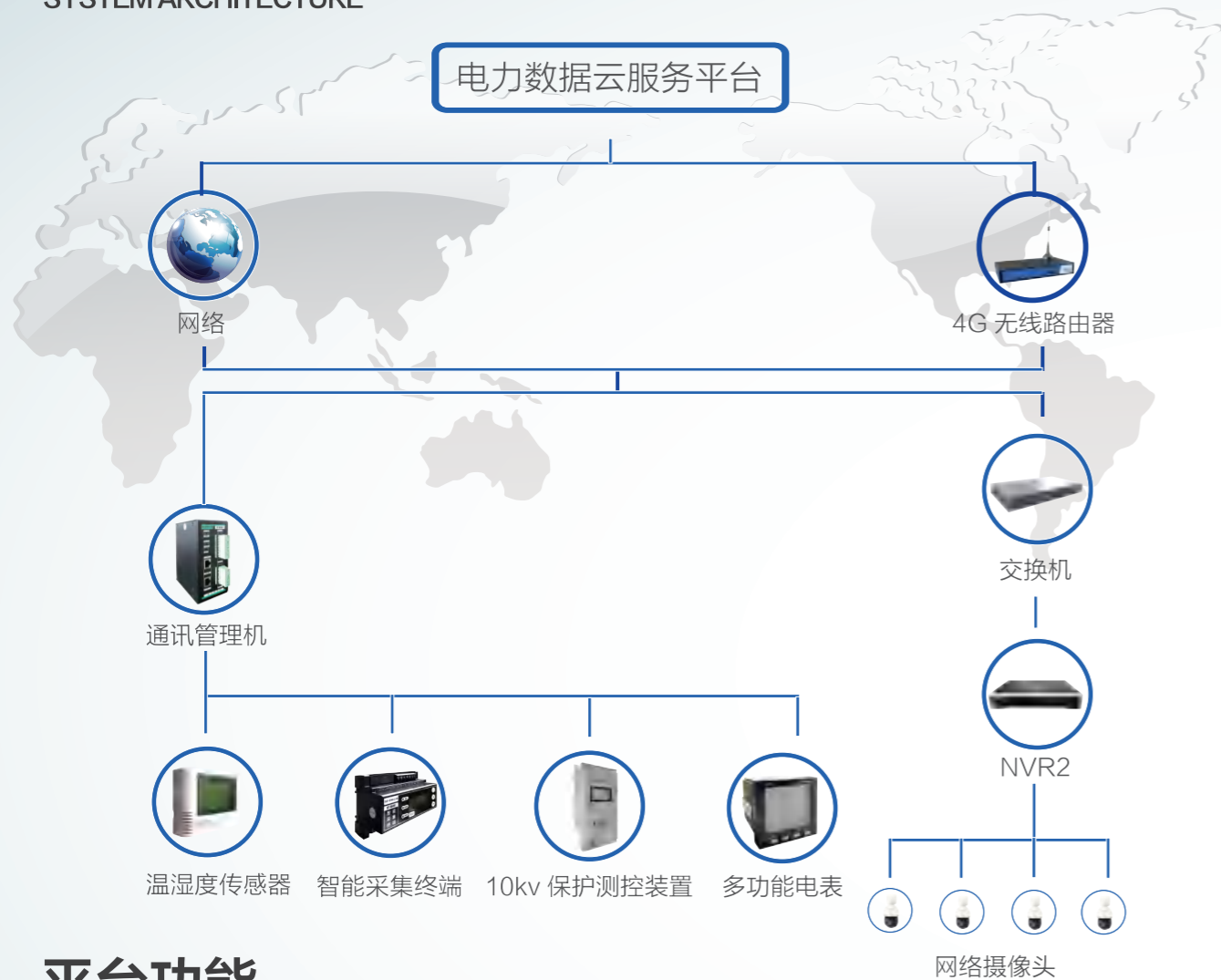
平台介绍 PLATFORM INTRODUCTION

电力数据云服务平台(简称“达能电管家”)是达能电气自主研发、专业致力于用户侧变电站及线路智能运维保障的O2O平台。平台通过“物联网、大数据、云平台”实现变电站无人值守、远程遥测、故障预判、智能维护等功能,通过实时数据分析、大数据挖掘、专家诊断、专业工程师上门服务、优质配件配送等措施构建一站式代运维公共服务平台,让用户在电力运行保障及维护过程中体验专业高效、精益规范、安全经济的服务。

我们的服务宗旨 OUR SERVICES PURPOSE

第一时间发现问题,第一时间响应问题,第一时间解决问题。

系统架构 SYSTEM ARCHITECTURE



平台功能 PLATFORM FUNCTIONS



实时在线监测 ONLINE MONITORING SYSTEM

24 小时实时掌握用户变电站情况, 实时监测各设备、线路运行状态, 实现站点设备电力参数、视频监控、消防系统联动, 保障用户用电安全。



预警和告警 WARNING AND CAUTION

从被动响应转变为主动应对, 异常预警, 故障告警, 平台第一时间获取相关信息, 启动应对预案, 避免事故扩大。



设备生命周期管理 EQUIPMENT LIFE CYCLE MANAGEMENT

可设置设备管理资料信息, 显示设备信息以及检修维修记录, 以便定制维护计划、维护记录分析。



专家诊断 EXPERT DIAGNOSIS

拥有专家分析模块, 提供缺陷分析管理, 每个设备和产品都有专家 24 小时支持, 解决用户的所有疑问。



数据分析 DATA ANALYSIS

通过对用电量、电能质量、故障以及设备信息统计对比分析, 为用户提供合理用电方案, 节约用电成本, 延长设备使用寿命, 发现潜在故障。

线上服务 ONLINE SERVICE

云端服务 CLOUD SERVICES



服务众包 专家会“诊” 知识库

增值服务 VALUE ADDED SERVICES



专业维保 云诊断 云评估 云巡检

自助服务 SELF-SERVICES



运维报告 综合信息展现 事件推送工单管理 实时监控 能耗分析 资产档案&服务商管理 健康指数

基础功能 BASIC FUNCTIONS



环境监控 安防监控 设备监控 控制柜监控 实时告警 阈值配置

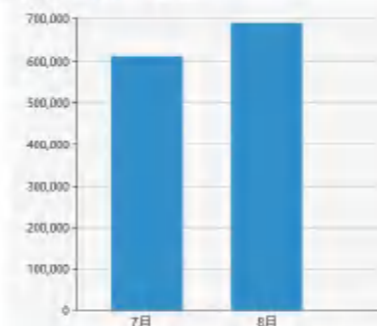


变电站智能监控月报告

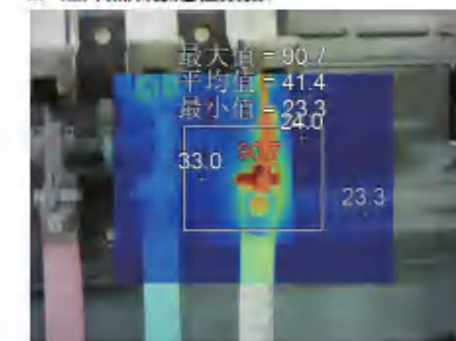
用户单位: XX 印刷厂

监测时间: 2017.08.01-2017.08.31

1. 变电站用电量数据:



2. 红外热成像巡检数据:



3. 巡检问题总结:

- 1、8月用电量 689005.9989kWh, 7月用电量 611961.9986kWh, 用电环比上升 13%。
- 2、电容器柜内 A 相熔断器温度过高, 怀疑为熔断器上触头接口松动。
- 3、电容器柜保险丝上接口处温度高, 最高为 52°, 怀疑为接口处弹簧老化。
- 4、低压开关柜 444 宿舍回路刀闸 A 相处温度过高, 最高处为 90.7°, 怀疑为接口处松动、老化。
- 5、主二次出线开关 B 相母排处温度过高, 最高处为 72°, 怀疑为连接处螺丝松动。
- 6、低压柜开关弹簧操作机构温度过高, 最高处为 74.6°, 怀疑为弹簧机构老化。
- 7、低压柜开关弹簧操作机构温度过高, 最高处为 69.3°, 怀疑为弹簧机构老化。
- 8、10KV 高压柜电流二次回路端子接口螺丝处温度过高, 最高处为 51.7°。螺丝松动, 造成接触不良, 长期运行容易烧毁端子。
- 9、10KV 文艺线进线 A 相连接处温度高, 最高为 47.5°, 怀疑为接头处螺丝松动、老化, 造成接触不良, 长期运行容易造成运行事故。

4. 处理建议:

- 1、根据电量统计信息得出结论, 用电量趋于缓慢增加趋势, 用电平稳。
- 2、建议电容器柜熔断器进行更换处理。
- 3、电容器柜保险丝上接口处进行更换处理。
- 4、低压开关柜 444 宿舍回路刀闸进行更换处理。如不及时更换可能引起开关故障, 更严重情况下可能引起火灾。
- 5、主二次出线开关 B 相母排处对连接处螺丝进行处理。
- 6、低压柜开关弹簧操作机构弹簧机构进行及时更换。
- 7、10KV 高压柜电流二次回路端子接口螺丝进行紧固处理。
- 8、10KV 文艺线进线 A 相连接处螺丝进行紧固处理或停电进行进一步检查。

本报告仅做日常管理参考



报告人: 辽宁达能电气股份电力数据服务中心

报告时间: 2017年9月1日

服务电话: 400-0400-119

线下服务 OFFLINE SERVICE

电力 维护 服务

变电站 24小时智能无人值守服务

提供智能值守机器人,对变电站内设备运行情况进行实时监控;在设备出现异常或故障之前,值守机器人监控系统及时告警,并协助做出前期应变处理建议;调度中心依据现场情况通过专家制定处理预案,由专业电力工程师及时上门处理。

巡检服务

由专业电力工程师对变电站进行定期巡视检查,包括供电设备、高压预试、变电站保护设备、直流设备、高压开关柜、高压电力电缆等项目,有损坏及时发现并维修更换;用户要求停电或有其他变电站相关操作,电力工程师及时到现场做相关操作。

应急抢修服务

变电站出现线路故障或电气设备损坏(如短路、跳闸断电、冒烟起火)等突发状况,专业电力工程师快速响应到达现场,根据应急预案进行抢修。

改造 升级 服务

根据用户需求对变电所进行升级改造,包括增加/更换电气设备(主变压器、断路器)、增容、智能化升级(数据采集、异常报警、系统监控等功能)等。



改造升级前



改造升级后

电力 试验 服务



诊断电力设备的运行状况,及早发现存在的问题和绝缘内部隐藏的缺陷,掌握设备绝缘状况并及时消除隐患,以免在运行中发生绝缘击穿,造成停电或设备损坏等不可挽回的损失。通过预防性试验对变电站的一、二次电力设备、配电线路全面“体检”,及时消除和处理各类缺陷和隐患,保证电力设备安全运行。

配件 备品库 服务

我公司长期储备大量电力设备备品备件,为用户应急抢修和运维售后提供有效保障,用户无需自行备件。



硬件设备 HARDWARE DEVICE

A、智能采集终端



DT-HI401
智能采集终端

B、通讯管理机



DT-HT421
通讯管理机

产品特点

报警功能

- 电流、电压、频率、不平衡度、DI、AI、电压逆相序缺相报警
- 报警可触发 DO 输出、告警灯输出
- 便于对监测回路进行全面的监测和报警

多回路监测

- 12 路单相电表、4 路三相电表、4 路虚拟总表
- 12 回开关状态监测
- 便于用户进行多个回路的测量、计量及数据统计

产品特点

数据本地储存

- 可至少储存 15 天的数据
- 实现数据备份和断点的续传,保证数据的安全性和完整性

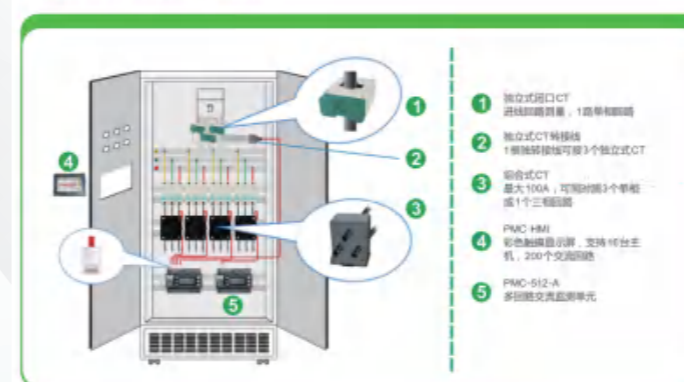
数据通讯与安全

- 4xRS-485,均支持多规约混合通信,每路可接入 128 台计量仪表
- 2xRJ45,可将数据按技术导则要求同时传至 2 个数据中心
- DNS 域名解析,MD5 身份认证机制,128 位 AES 加密算法

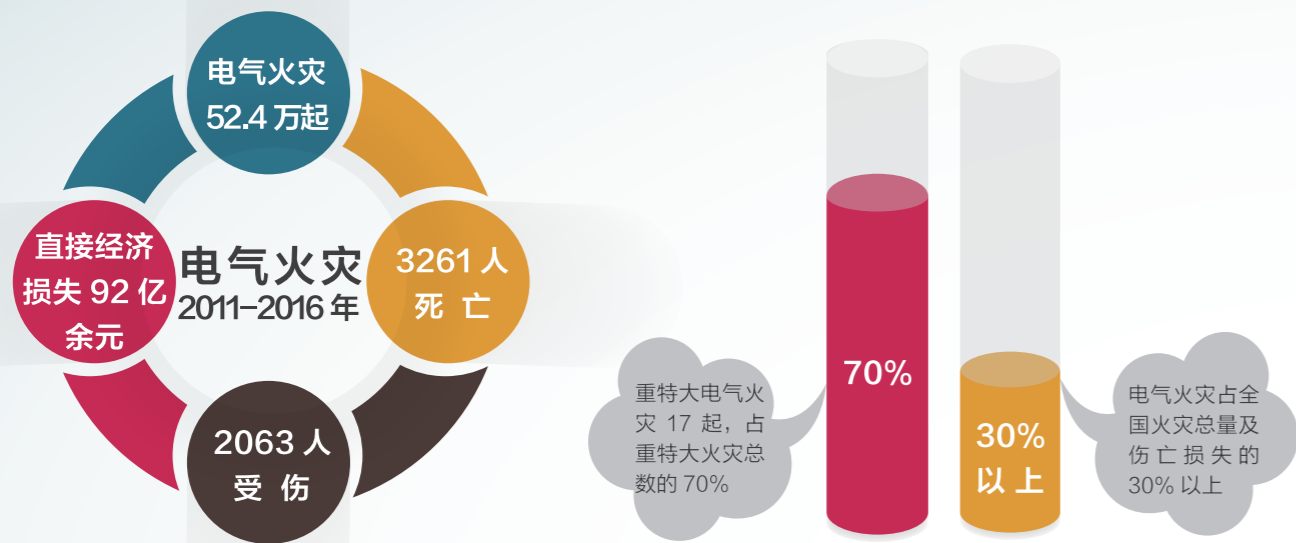
工业级设计

- 全金属机箱,壁挂/导轨安装
- 宽范围交、直流电源输入
- 工业级 CPU 和 VxWorks 实时操作系统
- 各通信口均有防雷、防静电、隔离保护

列头柜 / 配电柜安装示意图



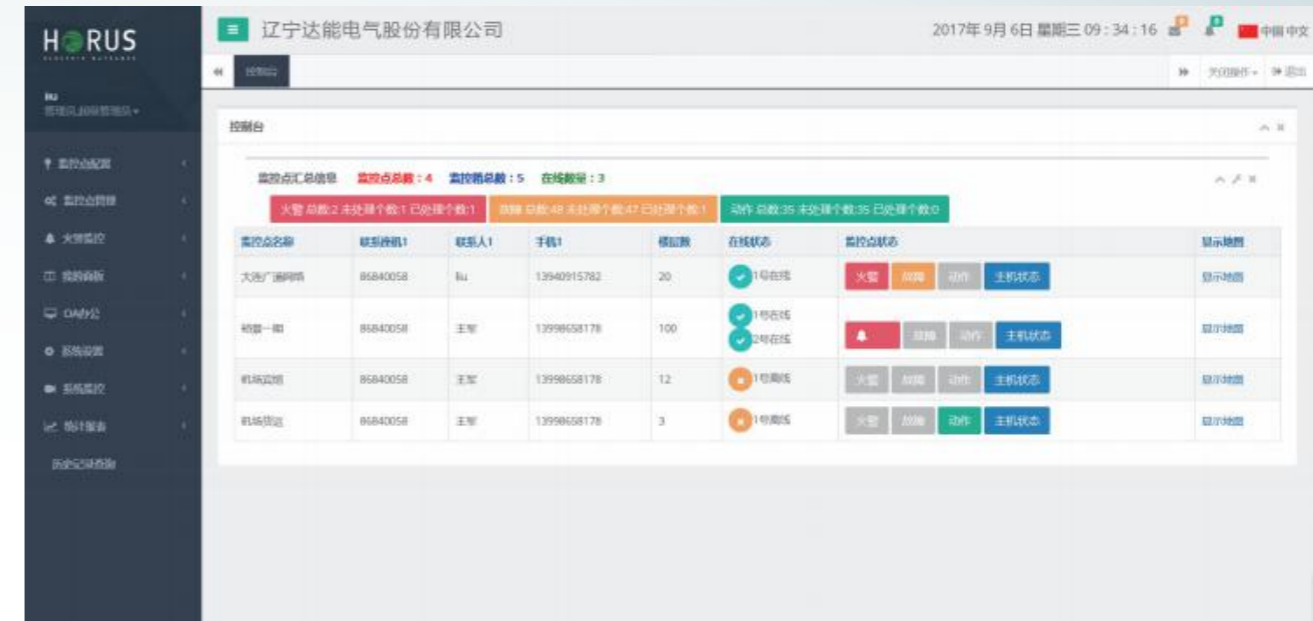
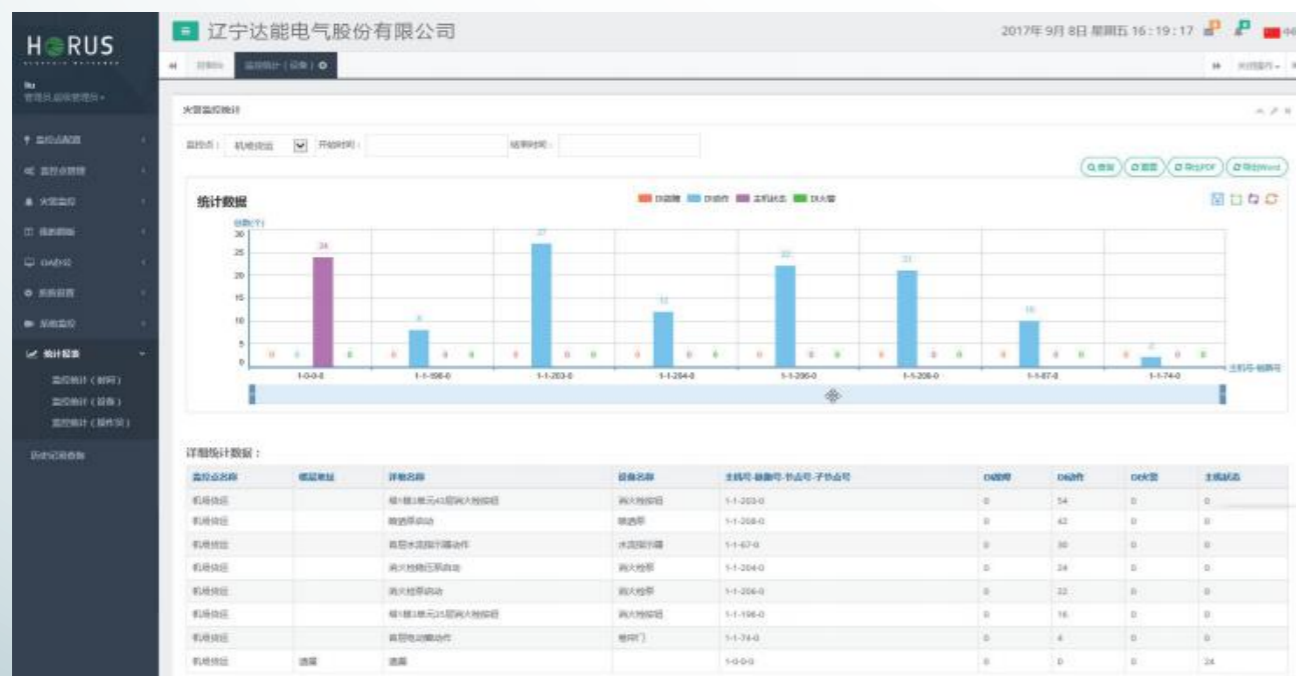
消防安全服务 FIRE SAFETY SERVICE



以上事故发生的原因:

- 1) 管理者自身的消防意识
- 2) 火灾防护、报警系统等消防相关设备功能是否完善, 能否及时应对突发状况
- 3) 现场值班人员的专业程度、责任心等不可控因素

消防远程监控平台



消防安全服务体系



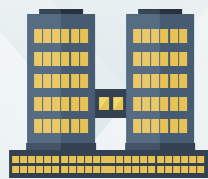
客户群体 CUSTOMER GROUP



工厂
FACTORY



小区
COMMUNITY



企事业单位
INTERPRISES AND INSTITUTIONS



大型商场
SHOPPING MALLS



园区
INDUSTRIAL AREA



医院
HOSPITALS



学校
SCHOOLS



化工
CHEMICAL INDUSTRY



石油
PETROL PUMPS



煤矿
COAL MINE

我们的优势 OUR ADVANTAGES

一站式托管 HOSTING STATIONS

从日常巡检、运行维护到故障抢修、用电数据分析报告, 全程由专业电力工程师团队提供管家式“一条龙”服务, 真正让企业省心省力省成本。

1

能耗可视化 ENERGY VISUALIZATION

平台提供能源基础数据的多维度可视化展示, 对数据进行分类对比分析, 诊断变电站运行状态, 形成分析报告, 指导用户合理用电, 节约成本。

2

智能管控 INTELLIGENT CONTROL

平台远程 24 小时实时监控, 根据用电情况和电能质量, 定期向用户提供分析报告和用电合理化建议。同时平台预警系统和消防火灾报警联动, 在事故发生前推送报警信息, 并帮助分析判断故障原因。

3

设备全寿命周期管理 LIFE CYCLE MANAGEMENT OF EQUIPMENT

支持海量能源数据的实时高效分布式存储, 具有完整的备份、镜像、归档、转储、分级存储管理、灾难预防和恢复等机制来保证数据的完整性、安全性, 定期提示维护项

4

专业团队运维 PROFESSIONAL MAINTENANCE TEAM

拥有专业运维团队, 所有电力工程师持证上岗, 服务优质、安全可靠, 大幅度降低用户在变电站维护上的投入成本。

5

快速响应 QUICK RESPANSE

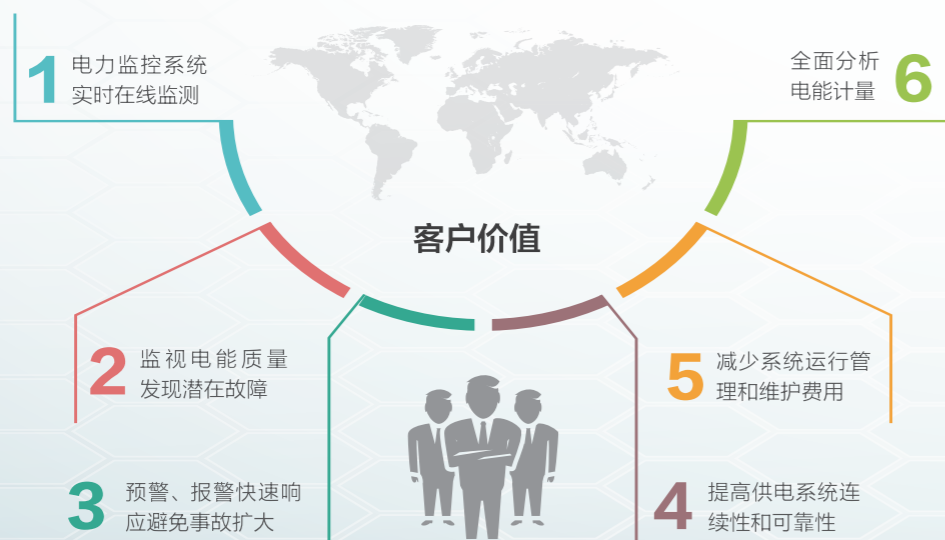
线上线上协同办公, 第一时间发现问题, 第一时间响应问题, 第一时间解决问题。

6

客户收益 CUSTOMER VALUE



客户价值 CUSTOMER BENEFITS



典型案例 CLASSIC CASE

- 某重型装备有限公司
- 沈阳某软件园
- 沈阳中街某休闲购物广场有限公司
- 沈阳某自控汽车内饰件有限公司
- 沈阳某学院
- 沈阳某石化泵有限公司
- 沈阳某供热有限公司
- 丹东某沥青搅拌站
- 丹东某矿业有限公司
- 某大型海世界
- 本溪某设备制造有限公司
- 丹东某建设有限公司电力设备制造厂
- 沈阳某建房地产开发有限公司
- 辽宁某环保科技集团有限公司
- 沈阳某医院
- 东北某印刷厂
- 中国某家具城股份有限公司
- 哈尔滨某汽车发动机制造有限公司
- 沈阳某研究所股份有限公司
- 沈阳某物业管理有限公司
- 大连某高科跨境电子商务产业园
- 大连某精密部件制造有限公司
- 通辽市某交通建设管理有限公司
- 沈阳市大东区某公寓业主委员会
- 辽宁某科技发展有限责任公司
- 某物业管理(深圳)有限公司沈阳分公司
- 某实验基地
- 某置地(沈阳)物业服务有限公司
- 建昌县某澎润土有限责任公司
- more+